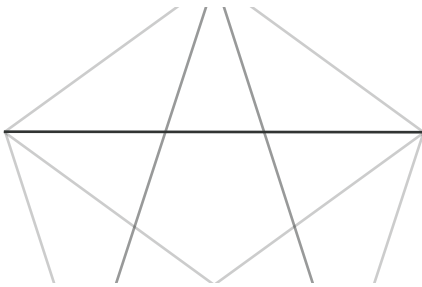




Tiltag
(Hvordan)



Mål
(Hvad)



Mål

- en nysgerrig og undersøgende tilgang til at skabe ny data med henblik på at understøtte det enkelte barns udvikling i fællesskabet.



t
(egen teori)



p
(egen praksis)



- børnenes udvikling

- teamsamarbejdsstruktur & kultur, hvor dialogen om børnenes udvikling er kendetegnet ved et sammenspil mellem egne praksiserfaringer og teori.

- et fælles sprog som grundlag for at træffe fælles kvalificerede
- beslutninger om børns udvikling baseret på sammenspillet mellem egne praksiserfaringer og teori.

T
(andres teori)



P
(andres praksis)

sammenspillet mellem de enkelte teams opgaver og sammenhæng i ledelseskæden.



Tiltag

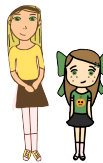


Vejledning: Den enkelte deltagers evaluering i og af kursusforløbet med fokus på professionelle læringsfællesskaber.

t
(egen teori)



p
(egen praksis)



- Teamets fordybelse i kursusforløbet med fokus på professionelle læringsfællesskaber

T
(andres teori)



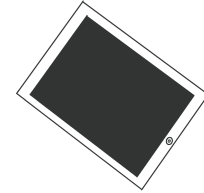
P
(andres praksis)

Foredrag: Personalets introduktion til kursusforløbet med fokus på professionelle læringsfællesskaber.



Identificer begreberne

P.



Definér begreberne

T.



Pak begreberne ud

t.

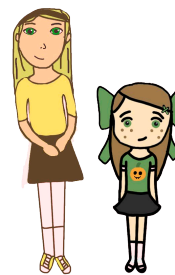


Udvikl indikatorer



Praksisnær indikator

p.



Dagtilbud - Professionelle læringsfællesskaber

